



Le magazine du commerce

LE MAGAZINE DES COMMERÇANTS & ARTISANS DU 7^{ème} ARRONDISSEMENT

N° 16 - hiver 2006

Noël sur tous les tons !

Idées cadeaux



Comœdia

Réouverture

Gastronomie

Le plein d'idées à dévorer!

Vie de quartier

Enquête

Votre avis nous intéresse

GRAND JEU GRATUIT

Gagnez un voyage au soleil
avec SELECTOUR
et des lots au club de forme
le JEAN JAURES !
voir détails p15

 **Selectour**
VOYAGES OVP

 **LE JEAN JAURES**
LE CLUB DE FORME DE LA COULEUR DE LA COULEUR

Mode • sport • beauté • automobile • immobilier

L'espace beauté qui s'adapte à toutes vos envies ...



LES OFFRES "DÉCOUVERTE"

Le nouvel espace beauté

**OUVERTURE non-STOP et sans R.D.V.

*l'épilation des
demi - jambes*

3€80

les 10 séances UV

42€

19€

le soin corps

19€

le soin visage



Lyon 7ème "Jean Macé"

58 Rue de chevreur

04 78 58 36 62

mais aussi à Villefranche, Vienne, Bourgoin, Salaise, et Valence

LE LUNDI DE 14H à 19H ET DU MARDI au samedi DE 9H à 19H

Edito



Nous sommes très heureux de vous offrir ce seizième numéro du magazine des commerçants et artisans du 7^e arrondissement. Afin de vous remercier de votre fidélité, outre les traditionnelles décorations lumineuses et animations de quartier que nous vous offrons toutes les années, nous vous proposons, dans ce numéro, un jeu-concours avec des lots à gagner.

A ce titre je voudrais remercier OVP SELECTOUR et le club de forme LE JEAN JAURES pour leur contribution à cette opération.

Pour participer, il vous suffit de vous rendre en page 15 de votre magazine et de remplir les coupons-réponses qui vous sont proposés, ensuite vous les déposez chez l'un des commerces présents dans le magazine, le tirage au sort aura lieu en janvier 2007.

Nous souhaitons également recueillir votre sentiment sur les services (garderies d'enfants, portage de colis ...) que nous pourrions développer pour améliorer votre confort d'achat, dans ce cadre vous trouverez en page 11 trois questions sur ce sujet.

Afin d'améliorer les prestations que nous vous offrons, nous avons recruté, comme cela existe dans les centres commerciaux et dans de nombreuses villes européennes, une personne qui sera chargée de la coordination des différentes actions qui seront engagées sur notre arrondissement.

Ce magazine vous permettra, au fil des pages, de découvrir la grande diversité commerciale dont bénéficie notre arrondissement et à coup sûr vous trouverez les idées de cadeaux qui raviront vos proches petits et grands.

Alors à bientôt dans votre arrondissement et au nom de tous les commerçants du 7^e arrondissement, je vous souhaite de passer de merveilleuses fêtes de fin d'année.

Enfin, je tiens à remercier l'ensemble des annonceurs du magazine ainsi que nos partenaires.

Jean-Yves LOMBARDI

Président de l'Association de Développement
Du Commerce du 7^e arrondissement

Sommaire

N°16 • Hiver 2006

Animations 2007	8
Automobile	28
Cinéma Le Comœdia	10
Gastronomie	12-16-27
Grand Jeu Gratuit	15-22
Historique du 7 ^{ème}	9
Idées Cadeaux	20-30-38-42
Immobilier	14-25-41
Interviews	4
Livres	24
Mode	32-36
Restaurants	5-7-17-34
Santé	19
Sondage	11
Sport	23-31
Urgences - N° utiles	37
Voyages	22



CYBER @SSIST@NCE

Le Service Gagnant !...😊...
Satisfait ou remboursé

Dépannage, Configuration, Formation ☐
à domicile et sur site, ☐
Multi Services Bureautique, ☐
Vente Ordinateurs NEC, ☐
Antivirus Dr. WEB, ☐
Salle de 15 PC en réseau, haut débit

17, rue Salomon Reinach - 69007 Lyon ☐
04 72 80 99 29 ☐
mail : contact@cyberassistance.fr ☐
www.cyberassistance.fr

3 questions à Marie-Odile Fondeur



La ville de Lyon a signé, sous votre impulsion, en avril 2006, une convention avec l'Association de Développement du Commerce du 7^{ème} arrondissement pour le recrutement d'un chargé de mission "commerce artisanat".

Quels sont les objectifs de ce dispositif ?

Les objectifs du dispositif sont de développer le tissu artisanal et commercial du 7^{ème} en participant au cofinancement d'un poste de chargé de mission "commerce et artisanat" et d'appuyer la mise en place du programme d'animations, de promotion et d'illuminations à travers une démarche partenariale.

Le 7^{ème} arrondissement bénéficie, également, de deux autres opérations de redynamisation du tissu commercial et artisanal, pouvez-vous nous en parler ?

L'opération de revitalisation des rez-de-chaussée commerciaux sur une partie de la Guillotière et la Mission Développeur (cabinet AID) sur Gerland ?

L'opération de revitalisation des rez-de-chaussée vise à enrayer le déclin des activités économiques en stimulant la réinstallation du commerce et de l'artisanat dans des locaux vacants mais aussi en favorisant le maintien des activités existantes occupant des locaux dégradés. La Ville apporte une aide aux travaux réalisés en vue de la rénovation des locaux en pied d'immeuble. Les financements sont mobilisés par la Ville auprès de l'Etat, de la Région et de la Communauté Urbaine.

La mission développeur assurée par le Cabinet AID s'appuie sur plusieurs axes :

- Apporter une expertise commerciale et urbaine sur les projets urbains, la commercialisation des locaux commerciaux et sur la ZAC Bon Lait,
- Promouvoir et développer l'offre du quartier par la promotion des sites commerçants et la recherche d'enseignes,
- Conforter la thématique restauration en fédérant les activités présentes et en travaillant sur l'image du quartier,
- Structurer le tissu commercial en impulsant une dynamique d'animation et de communication pour encourager l'arrivée de nouveaux leaders.

Ceci passe par la mise en place d'une stratégie claire et forte sur le devenir du quartier et des actions ciblées.

Quels sont les points forts du tissu commercial et artisanal du 7^{ème} arrondissement ?

Le commerce de proximité est très présent et capte une bonne part des dépenses disponibles sur l'alimentaire (48%) particulièrement sur les quartiers de Madeleine et Guillotière. L'arrondissement connaît une forte progression démographique en lien avec les projets d'équipements publics et les programmes privés qui se traduisent par un fort potentiel de consommateurs. Le défi du commerce du 7^{ème} est de s'adapter à ces mutations et aux nouvelles clientèles afin de renforcer son offre commerciale pour développer son rayonnement hors de l'arrondissement et freiner l'évasion sur le non alimentaire.

Marie-Odile Fondeur
Conseillère déléguée au Commerce
et à l'Artisanat de la Ville de Lyon

Marina
nouvelle propriétaire
depuis 8 mois

Au Jardin de Jules Guesde

FLEURISTES - DÉCORATRICES
Créations florales pour tous les événements



Décoration et restauration de meubles sur devis
8 place Jules Guesde - Lyon 7^{ème}
04 78 69 42 81



Pour NOËL
pensez à offrir des
"BONS CADEAUX"



Maquillage Balnéo
Pose d'ongles Massages
Soins esthétiques Soins pour hommes

L'Intemporel

39, route de Vienne - 69007 Lyon
04 72 73 39 51
www.intemporel-beaute.com
Ouvert le lundi de 14h à 19h - du mardi au vendredi de 9h30 à 19h
et le samedi de 10h à 17h

3 questions à Patrice lochem

Le nouveau chargé de mission "commerce artisanat" de l'Association de Développement du Commerce du 7^{ème} arrondissement.

Pouvez-vous nous indiquer quelle activité professionnelle exercez-vous précédemment?

J'exerçais, depuis 4 ans, des fonctions de chargé de mission commerce puis de responsable du service développement du commerce de la ville de Lyon.

J'ai également travaillé au développement commercial et artisanal du 7^{ème} arrondissement et dans la grande distribution.

Pourquoi avoir accepté ce poste ?

Plusieurs facteurs ont pesé dans ma décision, le dynamisme des membres de l'association, le caractère expérimental, innovant et partenarial de la mission, les moyens humains mis à ma disposition.

Je pourrai à terme m'appuyer sur une équipe de 3 personnes, sur différents prestataires et enfin sur les services de nos différents partenaires, collectivités, chambres consulaires...

En quoi consiste au juste votre mission ?

En quelque sorte c'est l'équivalent de celle d'un responsable de centre commercial, avec une différence notable, un certain nombre de paramètres ne sont pas directement de notre ressort, mais relèvent d'une concertation entre les acteurs privés et publics.

L'objectif commun étant le développement de l'attractivité commerciale de l'arrondissement pour offrir à la population le meilleur service possible.

Pour cela nous agissons directement sur les différentes fonctions urbaines (animation, promotion...) ou indirectement (urbanisme, sécurité, propreté, stationnement, livraisons...) ceci en mobilisant les acteurs pertinents.

Patrice lochem
Chargé de mission "Commerce Artisanat"
de l'ADC 7



Le ROUET

Mercurie
Fournitures pour couture
et broderie - Retouche
Ouvrages aux points comptés
Nappes, torchons, éponges
et bavoirs à broder
Toile Aïda, lin, lugana au mètre
Affutage couteaux
et ciseaux - Fils D.M.C.

Fermé le lundi
7, place Jules Guesde
69007 Lyon
04 78 69 44 10
www.achatlyon.com/lerouet

Lyon Pizza

7/7 Midi et soir de 11h à 15h et de 18h à 23h
LIVRAISON A DOMICILE OU AU BUREAU
en 30mn sur le 2^e, 3^e, 6^e et 7^e

Sur place ou à emporter **LA PIZZA DES GOURMETS**

Pâte Artisanale et Produits Frais

A emporter ou sur place

A emporter uniquement

Pizzas TOUS LES JOURS

PIZZA + BOISSON = 7€

1=2 Pizzas

PIZZA ACHETÉE = PIZZA OFFERTE

A emporter : 1 pizza achetée = 1 pizza offerte*
A livrer : 2 pizzas achetées = 3^{ème} pizza offerte*

*Tous les jours sauf WE, vendredi soir et jours fériés

MENU MIDI sur place ou à emporter
Pizza solo + 1 boisson à **7€**

04 72 76 26 26
19 avenue Jean Jaurès - Lyon 7^{ème}

Côté envie

L'électroménager rénové garanti un an



ENVIE Rhône est une association loi 1901, conventionnée Entreprise d'insertion.

ENVIE DE FAIRE DES ECONOMIES

ENVIE rénove des appareils électroménagers de grandes marques, revendus à bas prix garantis un an. Depuis 1992, 21 000 foyers se sont équipés chez **ENVIE**.

Services en plus :

livraison, réparation, vente de pièces détachées.

ENVIE D'AGIR POUR L'EMPLOI

Cette activité permet à 20 personnes (*en équivalent temps plein*) par an de trouver ou retrouver un travail dans un objectif d'insertion professionnelle durable.

ENVIE D'AGIR POUR LA NATURE

ENVIE collecte les appareils, en rénove et recycle les appareils hors d'usage : 71000 réfrigérateurs et 5000 TV ont été dépollués et valorisés. Il s'agit d'une véritable alternative au "tout jetable".

Envie d'électroménager de qualité à petit prix



Lave-linge à partir de **99€***



Réfrigérateur à partir de **89€***



Cuisinière à partir de **89€***

... et aussi* :

petit électroménager, hottes, plaques de cuisson, fours encastrables, micro-ondes, sèche-linges, lave-vaisselles...

* exemples de produits et de prix à titre indicatif.



12, rue Cronstadt - 69007 Lyon
04 72 71 71 52
envie.rhone@tiscali.fr
www.envie.org



envie
L'électroménager rénové·garanti

Point de vente dans les bric à brac du Foyer Notre-dame des Sans -Abri

Côté animalerie

Aliments et Accessoires Chiens et Chats

et notre Gamme élevage

- Laisserie
- Couchage
- Transport
- Cosmétique
- Antiparasitaires

21, rte de Vienne - 69007 LYON
Tel : 04 78 72 40 29
Le Lundi : 14h00 - 19h30
Du Mardi au Samedi : 9h30 - 12h30 / 14h00 - 19h30

Côté impression

CARTOUCHES LASER

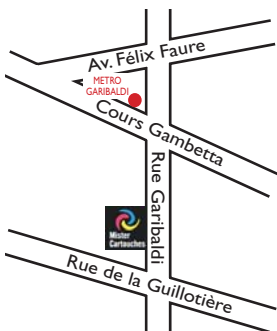
Mister Cartouches vous propose la gamme la plus étendue de cartouches laser monochromes compatibles en Europe : + de 700 références disponibles, ainsi qu'une gamme complète de cartouches laser couleur compatibles de haute qualité. Garantie qualité et performance pendant 1 an.

CARTOUCHES JET D'ENCRE

Rapportez votre cartouche vide, nous :

- ✓ Nettoyons la tête aux ultrasons
- ✓ Vidons puis remplissons au poids d'origine avec de l'encre propre au modèle et à la marque
- ✓ Testons, vérifions et reconditionnons la cartouche
- ✓ Garantissons la meilleure qualité et performance pendant 1 an

Un geste simple et économique qui contribue au développement durable



**ECONOMISEZ
JUSQU'À
70%**



**Mister
Cartouches**

lundi : 14h-18h30
mardi au vendredi :
9h30-18h30 NON STOP
samedi : 9h30-13h

320, rue Garibaldi
69007 LYON
Métro Garibaldi
0 478 723 569

**Pour particuliers
et entreprises**

Recharge de tous types
de cartouches jet d'encre

Cartouches laser compatibles
ou d'origine

Consommables pour copieurs

Vente d'imprimantes
laser et jet d'encre

Etudiants et associations -10%

Côté bistrot

NOUVEAU



Dans une ambiance sympathique, Christophe et son équipe vous accueillent au **Bo' Bar** où les commerçants et artisans du quartier ont plaisir à se retrouver. Vous pourrez entre autres y déguster quotidiennement des plats du jour frais et de qualité.

Tous les jours buffet froid à volonté

Tous les mercredis choucroute à volonté

Tous les jeudis paëlla à volonté



Ouvert du lundi au vendredi de 7h à 20h
le samedi de 10h à 17h
Le soir sur réservation à partir de 15 personnes

9, rue des trois pierres - 69007 Lyon
(angle rue Rochette - métro Jean Macé)
04 78 72 17 01



CLP

Comptoir
Lyonnais de
la Plomberie

Fourniture en plomberie,
robinetterie, sanitaire, chauffage

STATION PIÈCES DÉTACHÉES ROBINETTERIE, SANITAIRE

GROHE, JACOB DELAFON, IDEAL STANDARD, HANSGROHE,
CHAVONNET, JADO PIEL, ORAS, KWC, PRESTO, DELABIE,
HANSA, KUGLER, SIMILOR, ROCA, PORCHER, GEBERIT,
SCHWAB, WISA, REGIPLAST, etc.

PIECES DETACHEES, CHAUFFAGE

DEVILLE, GODIN, ZAEGEL HELD, UNICAL,
SAUNIER DUVAL, FRISQUET, etc.

Horaires : du lundi au jeudi 8h-12h / 13h30-18h
Vendredi 8h-12h / 13h30-17h - Samedi 8h30-12h30

113, avenue Jean Jaurès - 69007 LYON

Métro Jean MACÉ - Parking Jean JAURÉS

Tél. 04 78 72 43 69 - Fax 04 78 69 92 05
comptoirlyonnaisplomberie@wanadoo.fr



Equipement décoratif du meuble,
de la porte et fenêtre
Fabricant de bronzes
Accessoires de sanitaire et cuisine
Cadeaux

108, avenue Jean Jaurès - 69007 Lyon

Parking privé : 3, rue de la Grande Famille
Métro ligne B station Jean Macé

Tél. 04 72 76 80 55 - Fax 04 72 76 80 47

Du mardi au vendredi : 9h/12h - 14h/18h30
Samedi 9h/12h - 14h/18h - Fermeture le lundi

Côté animations

Programme animations fin 2006

• Place des Pavillons

Samedi 9 décembre 2006 :

Fête des lumières à partir de 18h00 sur la place des pavillons pour un défilé jusqu'à l'ENS lettre. Le vin chaud et la soupe aux choux des jardins de Gerland seront offerts à l'arrivée.

Mercredi 20 décembre 2006 :

Le père Noël est aux pavillons de Gerland avec sa calèche et un marché de produits locaux.

Tous les renseignements vous seront donnés par les commerçants de Gerland.

• Place Saint Louis

Vendredi 8 décembre 2006 :

Dès 16h30 animation musicale et vente de flambeaux,

18h30 défilé aux flambeaux - 19h30 spectacle déambulatoire

Programme animations 2007

• Place Saint Louis / rue de la Madeleine

Samedi 12 mai 2007 :

Vide-Grenier de la place Saint Louis

Plus de 200 exposants sont attendus pour ce vide-grenier qui se tiendra rue de la Madeleine et Place Saint Louis

Pour plus de renseignements : 04 78 72 27 73

• Place Jules Guesde

Samedi 2 juin 2007 :

Marché Artisanal de Printemps - 50 exposants sont attendus pour cette animation qui se déroulera Place Jules Guesde

• Avenue Jean Jaurès

Samedi 16 juin 2007 :

"Plaisir de chiner" avenue Jean Jaurès

300 exposants sont attendus pour cette dixième édition de la brocante de l'avenue Jean Jaurès qui se déroulera de l'angle du cours Gambetta et de l'avenue Jean Jaurès à la place Jean Macé Les inscriptions débuteront mi-février 2007

Pour plus d'informations vous pouvez téléphoner au 04 72 73 11 76, ou nous adresser un mail à l'adresse suivante : adc7@free.fr

• Place Saint Louis

Jedi 21 juin 2007 :

Fête de la Musique

• Rue Chevreul

Samedi 6 octobre 2007 :

Brocante/Vide-Grenier de la rue Chevreul

Plus de 300 exposants participeront à cette opération qui se déroulera du quai Claude Bernard à l'avenue Jean Jaurès

Pour tous renseignements 04 78 69 53 73

• Place Saint Louis et secteur des Pavillons

8 décembre 2007 :

Mise en place d'animations pour les petits et grands

• Mise en lumière du 7^{ème} arrondissement

Tout le mois de décembre 2007 :

Mise en lumière de l'avenue Jean Jaurès, des rues Chevreul et de la Madeleine, des Places Saint Louis et Jules Guesde et du secteur des Pavillons

Page historique

Le 7^{ème} arrondissement est constitué de deux entités distinctes au Nord, la Guillotière la plus anciennement peuplé, et au sud Gerland.

La Guillotière

C'est le quartier le plus ancien de la rive gauche du Rhône. Son développement résulte de la présence d'un pont sur le Rhône qui fut jusqu'à la construction du pont Morand, dans le 6^e arrondissement, le seul passage vers l'Est.

Ce faubourg, qui a pour vocation essentielle le transit et l'hébergement, se développe au XII^e siècle de façon très désordonnée, sur la base d'initiatives individuelles de propriétaires. La population croît au rythme des constructions, et parallèlement les activités se modifient. L'agriculture cédant progressivement de l'espace aux industries.

C'est en 1840, que le quai du Rhône est aménagé.

Le préfet Vaisse, en 1852, rattache la commune de la Guillotière, qui faisait partie du Dauphiné, à Lyon.

Cette annexion coïncide avec l'implantation des voies ferrées qui vont délimiter les deux parties de l'arrondissement : Gerland et la Guillotière.

A partir de 1852, se mettent en place sur la rive Gauche du Rhône les facultés.

Entre les deux guerres un habitat bourgeois se développe au sud du quartier, de nouveaux axes structurants sont tracés, qui sont bordés d'habitations et commerces.

Les hôpitaux Saint-Luc et Saint-Joseph sont fondés.

Gerland

Avant son industrialisation Gerland était une zone de marais. La disparition des marais et l'endiguement du Rhône ont libéré d'immenses terrains où se développent au XIX^e siècle de petites industries de type artisanal.

Au début du XX^e siècle, la vocation industrielle s'affirme avec l'implantation d'industries chimiques et alimentaires.

Cette évolution entraîne la construction de logements ouvriers. L'architecte Tony Garnier a laissé son empreinte dans ce quartier, avec la Grande Halle, les Abattoirs en 1918.

L'ancienne Halle, aujourd'hui rebaptisée Halle Tony Garnier a fait l'objet d'une réhabilitation dans les années 1990, afin de permettre l'accueil d'événements culturels ou de salons professionnels.

Aujourd'hui ce quartier connaît une importante transformation : le secteur industriel se modernise ; le quartier affirme une identité scientifique avec l'Ecole Normale Supérieure des Sciences, le Lycée International et la création de Technopoles d'entreprises orientées vers la recherche, l'innovation et les activités du futur.

Gerland est aussi le siège d'administrations, d'organismes tertiaires et le quartier du stade de Gerland.

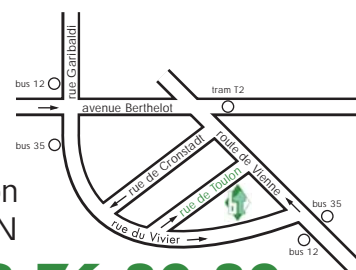


bonnier-thiebaut

présent depuis 1958

- DISTRIBUTEUR DE PIÈCES DÉTACHÉES
- S.A.V. TOUTES MARQUES D'ELECTROMÉNAGER

Parking privé
réservé
à la clientèle



20, rue de Toulon
69007 LYON

04 78 76 30 30

bonnier.thiebaut@wanadoo.fr



TARGE

MIROITERIE - VITRERIE

GLACES TREMPÉES • VITRAGES ISOLANTS • VITRAGES FEUILLETÉS
DALLES / TUILES / PAVÉS • GRAVURE / DÉCORATION
GLACES TEINTÉES • MASTICS / PLEXIGLASS
PORTES AUTOMATIQUES
BOIS / ALU / PVC • FENÊTRES / MÉTALLERIE



"Un miroir, un cadeau pour la vie"

DÉPANNAGE 24h/24 : 06 09 41 60 19

SIÈGE SOCIAL
58, rue de Marseille
69007 LYON

BUREAUX
60, rue de Marseille
69007 LYON

MAGASIN

58, rue de Marseille - 69007 LYON
Tél. 04 78 72 22 66 - Fax 04 78 72 78 72
www.miroiterie-targe.com

Côté cinéma



JENNY B. COIFFURE
NON STOP du mardi au vendredi 9h/19h et samedi 9h/17h

Dépositaire des produits
KÉRASTASE
PARIS

27, avenue Debourg - Lyon 7^e
04 78 69 99 26

LA REOUVERTURE DU COMEDIA :

En décembre 2003, lorsque le Comoedia a fermé ses portes, trois générations de spectateurs lyonnais ont eu un pincement au cœur en se remémorant les rires, les larmes et toutes les émotions ressenties dans le cinéma de l'avenue Berthelot.

Mais l'histoire du Comoedia ne s'arrêtera pas là. Un professionnel de l'exploitation et de la distribution de films, Marc Bonny, a décidé de restructurer et de rénover le lieu. Un an de travaux aura été nécessaire pour mettre l'équipement aux normes actuelles de confort et de sécurité avec au final 1 000 fauteuils répartis en six salles.

Le nouveau Comoedia sera différent de l'ancien. Animé par une équipe de passionnés du septième art et dirigé par Ronan Frémondrière, il se veut un lieu de vie où les salles de projections vont côtoyer un café-restaurant et un espace accueil-expositions.

Un lieu ouvert à différentes formes de cinéma, à des événements et des rencontres, avec des films présentés, sauf exception, dans leur version originale.

Un lieu où les enfants aussi auront pleinement leur place pour découvrir à leur tour combien le cinéma est un art majeur et une fenêtre ouverte sur le monde et sur l'imaginaire.

L'actualité du Comoedia est sur www.cinema-comoedia.com, avec possibilité de donner avis et suggestions et de s'inscrire en ligne pour recevoir chaque lundi la newsletter hebdomadaire.

Côté sondage

Comme le président de notre association l'a indiqué dans son éditorial, nous souhaitons recueillir votre sentiment sur la mise en place de services chargés d'améliorer votre confort d'achat.

Nous vous remercions de bien vouloir remplir les trois questions, ci-dessous, et de nous les renvoyer par courrier ou par mail.

Association de Développement du Commerce du 7^{ème} arrondissement

14 avenue Jean Jaurès - 69007 Lyon

Mail : adc7@free.fr

1- Seriez-vous intéressé, à certaines périodes de l'année (fête des mères, fêtes de fin d'année), par la mise en place d'une garderie pour vos enfants ?

- oui
 non
 sans réponse

2- Souhaiteriez-vous que nous vous proposons, dans tous les numéros de notre magazine (mai et décembre), un jeu concours avec des lots à gagner ?

- oui
 non
 sans réponse

3- Considérez-vous que l'animation commerciale du 7^{ème} arrondissement est actuellement satisfaisante? (illuminations des rues pour les fêtes de fin d'année, brocantes...)

- oui
 non
 sans réponse



la fin des lunettes chères



39€* vu à la TV

monture + verres
à votre vue



la fin des lunettes chères

42, avenue Jean Jaurès - 69007 LYON - 04 72 71 39 25
En face de la poste - Arrêt de bus "La Thibaudière"

OFFRES EXCEPTIONNELLES



Offre Spéciale
vision progressive

-30€

30€

de remise sur votre prochain achat d'une monture
+ 2 verres progressifs Générale d'Optique.

Offre valable jusqu'au 31/05/2007
au magasin Jean Jaurès
sur présentation de ce coupon

Offre non cumulable et hors promotion.



Offre Spéciale
vision de près ou de loin

-20€

20€

de remise sur votre prochain achat d'une monture
+ 2 verres correcteurs unifocaux standard Générale d'Optique.

Offre valable jusqu'au 31/05/2007
au magasin Jean Jaurès
sur présentation de ce coupon

Offre non cumulable et hors promotion.



Offre Spéciale
contactologie

-5%

-5%

de remise sur votre prochain achat
de lentilles de contact ou produits lentilles.

Offre valable jusqu'au 31/05/2007
au magasin Jean Jaurès
sur présentation de ce coupon

Offre non cumulable et hors promotion.

Côté fromages

L'Art des Choix

Annick POLÈSE

Fromagerie POLÈSE depuis 3 générations

Sélectionnée pour le G7 1996 à Lyon



Nous vous proposons :

- Buffet Fromage
- Repas Fromage
- Plateau à thème
- Dégustation

Ouvert du mardi au samedi de 8h30 à 13h et de 15h à 19h30
Dimanche de 8h30 à 13h

53, avenue Jean Jaurès - 69007 Lyon
Tél. 04 78 58 83 52 - Fax 04 78 72 13 16

Crème d'avocat et copeaux de mimolette

Préparez une crème d'avocat ; faites bouillir un avocat entier et sans peau avec un bouillon de volaille pendant 5 à 10 mn, puis mixez.

Sinon dressez harmonieusement du guacamole avec des morceaux d'avocat.

Parsemez de copeaux de mimolette. Dégustez bien frais.

Sur une idée d'Olivier Nivesse

INGRÉDIENTS

- 200g de crème d'avocat ou de guacamole
- 200g de mimolette vieille



Photo : Laurent Seminel - www.seminel.com

Mimolette Vieille



Photo : Laurent Seminel - www.seminel.com

Ossau-iraty

Verrine d'Ossau-iraty au porto

Râpez le fromage, disposez-le dans le fond d'un petit verre d'environ 7 cl. Faites macérer le raisin avec la confiture de figes. Déposez un peu de ce mélange sur le fromage et recouvrez d'une couche de confiture d'oignons. Mélangez la crème mi-montée avec le caviar de tomates. Versez ce mélange sur le dessus du verre

Sur une idée de Martine Dubois

INGRÉDIENTS

- 200 g. d'Ossau-iraty
- 150 g. de confiture d'oignons,
- 150 g. de confiture de figes,
- 50 g. de raisins de Corinthe,
- 5 cl de crème épaisse,
- 50 g. de caviar de tomates.

Merci à la revue "L'amateur de fromages" pour le prêt des recettes.

Côté vins

Depuis 23 ans, **Le Relais des Caves** vous invite à un tour de France des vins millésimés, champagnes et spiritueux. Ses différentes qualités de vins à la cuve ou ses fontaines à vins vous attendent. Idées cadeaux, ou plaisirs personnels, **Philippe DUCERF** vous accueillera et vous conseillera "dans son univers chaleureux" pour accompagner vos mets les plus simples ou les plus recherchés.

Spécialistes de la vente au détail et du cadeau d'entreprise, nous assurons livraison et expédition.

LE RELAIS DE CAVES : PLAISIR DES YEUX, IVRESSE DU PALAIS.

Le Vignoble d'Irouleguy

Accroché aux montagnes du Pays Basque, le vignoble d'Irouleguy a été implanté au début du XII^{ème} siècle. Classé en 1970 en appellation contrôlée, le vignoble est composé de parcelles pentues et majoritairement cultivées en terrasse où les vendanges s'effectuent à la main. Les cépages utilisés sont le Tannat et le Cabernet. Les vignes ne produisent que peu de raisins, ce qui permet d'obtenir des vins puissants et généreux.

Domaine de Mignabery : Voilà un vin puissant élevé en fut de chêne, à la robe pourpre aux reflets grenat. Arômes de fruits mûrs et de violette. Idéal sur les gibiers, viandes rouges ou braisées, ainsi que les plats en sauce, fromages.



Le Minervois

Située entre Carcassonne, Béziers et Narbonne, l'appellation Minervois jouit d'une excellente exposition et d'un ensoleillement exceptionnel (plus de 300 jours/an). S'y ajoutent les saveurs de la garrigue environnante : thym, lavande, genets, chêne-vert, etc... Les cépages sont le Syrah, le grenache,

le cinsault et le carignan.

Domaine La Rouviolle La Livinière 2003 :

Le lancement de ce cru La Livinière a eu lieu en 2001.

Vendangé exclusivement à la main, il est partiellement élevé en fûts de chêne français entre 12 et 18 mois.

Les vignes ont un âge moyen de 35 ans avec un rendement de 30 hl par hectare. C'est un vin à la robe sombre, intense. Le nez se révèle friand sur des arômes de fruits rouges et noirs mûrs : fraise, cassis.

La bouche est élégante, avec des tanins souples, légèrement épicés et réglissés en finale.

Superbe sur les viandes, gibiers et fromages.



LE RELAIS DES CAVES

Philippe DUCERF



Vins fins, champagnes, spiritueux, bières

Différentes qualités de vins à la cuve

Spécialiste depuis 24 ans de la vente
au détail et du cadeau d'entreprise,

nous assurons livraisons et expéditions

Soirées dégustation

1, place Jules Guesde - 69007 LYON - 04 78 72 03 30 - Fax 04 72 71 39 74

9h/12h45 et 15h/19h45 du mardi au samedi - Ouvert tous les jours en Décembre

Tramway T2 (Espace Berthelot). Métro B (Jean Macé) Parking Berthelot

www.achat-lyon.com/lerelaisdescaves - philippe.ducerf@laposte.net

Libus d'alcool est dangereux pour la santé. A consommer avec modération

NOUVEAU LYON 7^e/ENTREE PRESQU'ILE



COMMERCANTS 7/11/2006 Illustration, libre interprétation de l'artiste

Le Pluriel

LYON 7

Acier, verre, béton,
grandes baies,
volets coulissants,
jardins intérieurs
et belles prestations
pour appartements
d'angle ou de façade,
coté rue ou jardin.

Du studio de 33m² au
4 pièces duplex de 119m².

Renseignements et commercialisation

04 72 78 00 00



Gaz de France

Dans votre nouvel espace Optic 2000 de Gerland...

• **Un espace clair,**
calme et convivial...

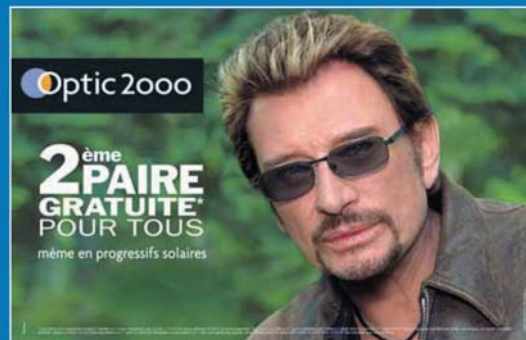


• **Un nouvel espace**
Audition

• **Accès facile**
aux personnes à mobilité réduite

• **Un très grand choix**
de montures parmi les plus
grandes marques

• **Un espace dédié aux**
enfants...



Optic 2000

35€ TTC

Déduisez le montant de ce chèque de trente cinq euros TTC
sur l'achat d'une paire de lunettes (monture + deux verres correcteurs),
d'un montant minimum de 200 euros TTC.

VALABLE EXCLUSIVEMENT
Optic 2000

214, Rue M. Mérieux • Angle Av. Debourg
69007 LYON GERLAND
Tél. 04 72 73 11 89

DATE DE VALIDITÉ 31/12/2006

Cette réduction n'est pas cumulable avec d'autres offres ou avantages sur le même article, et non applicable en fonction de certains accords spécifiques avec les complémentaires santé. Il ne pourra être utilisé qu'un seul bon lors de l'achat d'un même article. Ce bon peut être utilisé par vous-même ou par la personne de votre choix, la réduction étant accordée au porteur. Au moment de la commande, vous présenterez ce chèque qui sera déduit du montant de la facture (un seul chèque par achat).

* Pour l'achat d'un équipement complet (1 monture et 2 verres correcteurs), pour un prix > à 150 € en verres unifocaux et 230 € en verres progressifs, Optic 2000 vous offre la 2^{ème} paire constituée d'une monture à choisir dans la collection "2^{ème} paire" et de 2 verres organiques standards (non traités, non amincis, non durcis, non traités antireflet), solaires ou blancs, de correction équivalente à la 1^{ère} paire. Le client peut demander à personnaliser la 2^{ème} paire par suppléments payants, après établissement d'un devis. Offre valable du 01/02/06 au 31/12/07. Non cumulable avec d'autres offres.

Optic 2000

Didier HOLL - 214 rue Marcel Mérieux - Angle av. Debourg
Lyon 7^{ème} Gerland - 04 72 73 11 89



Jouez et gagnez...

L'Association de Développement du Commerce du 7^{ème} arrondissement organise, du lundi 4 au samedi 30 décembre 2006 inclus, en partenariat avec l'Agence de Voyages "**OVP SELECTOUR**" et Le Club de Forme "**LE JEAN JAURES**" un jeu grand jeu gratuit sans obligation d'achat avec à gagner :

- **Un voyage** pour deux personnes dans le bassin méditerranéen.
- **Des abonnements et d'autres lots** au Club de Forme "**Le Jean Jaurès**"

Pour participer il vous suffit de remplir les coupons ci-dessous et de les déposer dans l'un des commerces présents dans ce magazine.

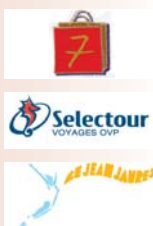
Un tirage au sort public aura lieu en janvier 2007.

Le règlement du jeu est déposé chez Maître Merlin, Huissier de Justice à Lyon. Nous pouvons vous adresser une copie sur demande par courrier, par téléphone ou par mail à : Association de Développement du Commerce du 7^{ème}, 14 avenue Jean-Jaurès - 69007 Lyon - 04 72 73 11 76 - adc7@free.fr

Bonne Chance !

Coupon de participation à déposer dans l'un des commerces présent dans le magazine.

NOM _____
PRÉNOM _____
ADRESSE _____
VILLE _____
TÉL. _____
MAIL _____



Coupon de participation à déposer dans l'un des commerces présent dans le magazine.

NOM _____
PRÉNOM _____
ADRESSE _____
VILLE _____
TÉL. _____
MAIL _____



32, place des Pavillons - 69007 Lyon
04 72 73 08 94

Photos Père Noël
13, 16 et 20 décembre
Marché de Noël
Cadres, albums, -20%

Forfait DUO 2€

(d'après négatifs et APS)

NOUVEAU

Borne numérique
Pack "Pré-payé"
0,15€ la photo**

** Voir conditions en magasin

Tirages numériques en 5 mn
d'après cartes, CD, clé USB ...

Photos identités, passeport,
copie photo (sans négatif)

*Sur présentation de cette publicité, jusqu'au 16/01/07

Près de chez vous !

LA REDOUTE

éveil & jeux

Élégance et bien-être

Daxon

la Maison
de Valérie

MERCERIE LE ROUET
7, place Jules Guesde

"7 Le Magazine du Commerce" Magazine de l'ADC 7
Association de Développement du Commerce du 7^{ème}
14, avenue Jean Jaurès - 69007 Lyon
Tél. 04 72 73 11 76 - Fax 08 70 77 34 54
N° d'association déclarée w 6910 56 409
Rédaction ADC 7 - Patrice IOCHEM
Directeur de publication : Patrice JAOUËN

Edition / Publicité : ACTIONS MEDIA - Patrice JAOUËN - Matthieu LECAN
16, rue des Quatre Chapeaux - 69002 LYON
Tél. 04 72 77 96 10 - Fax 04 72 77 96 28
pjaouen@actionsmedia.fr - mlecan@actionsmedia.fr

Réalisation : Bernard VALLADIER - 69160 TASSIN - 04 78 34 35 85
Conception graphique et couverture Keido - Lyon 6^{ème}
Imprimé en France (Rhône) - Crédit photos : Actions Média

Tirage : 38 500 exemplaires - Parution : Novembre 2006 - Dépôt légal en cours
N° Siret : 399 956 994 000 38 - RCS LYON

Toute reproduction même partielle de cet ouvrage est interdite.
La direction décline toutes responsabilités pour les erreurs ou omissions de quelque nature qu'elles soient qui pourraient se trouver dans la présente édition.

BERNARD VALLADIER

PUBLICITÉ

93, av. Ch. de Gaulle
69160 TASSIN
Tél. 04 78 34 35 85

Fax 04 78 34 36 73
Pble 06 70 27 06 90
bvalladier@free.fr

La Sassandra

Chocolaterie Pâtisserie Confiserie

Gourmands exigeants?

Laissez-vous tenter
par les spécialités de
Jean-Luc Cavagnoux,
chef chocolatier.



29, av. Jean Jaurès - Lyon 7^{ème}

Tél./Fax 04 78 72 43 39

www.vitrinesrivesgauche.com



Côté gourmands

Brownies de chez nous

Préparation et cuisson des brownies (pour 10 à 12 pièces)

- Préchauffez le four à 170° C (th. 6 à 7) .
- Hachez les noix et disposez-les sur du papier sulfurisé.
- Enfourez pour quelques minutes, le temps seulement de les griller blondes.
- Beurrez et farinez les bords intérieurs du moule à gâteau, et tapissez le fond de papier sulfurisé.
- Mélangez au fouet les œufs entiers et le sucre brun, jusqu'à obtenir une mousse homogène.
- Faites fondre le chocolat juste tiède, ramollissez le beurre en pommade, et mélangez-les soigneusement.
- Ajoutez-leur le mélange mousseux œufs et sucre.
- Tamisez la farine sur la préparation en l'incorporant progressivement à la spatule.
- Joignez finalement les noix hachées et grillées.
- Étalez uniformément la pâte dans le moule, et disposez régulièrement des demi-noix à sa surface.
- Saupoudrez de sucre glace, et enfourez pour 20 mn environ.
- Quelques minutes après la sortie du four, démoulez et laissez refroidir.
- Découpez ensuite en petits carrés.



A la Pâtisserie Patrick Galland toutes nos recettes de chocolat sont 100 % pur beurre de cacao. Nous réalisons divers ballotins, boîtes dans toutes les tailles, ainsi que des céramiques garnies de chocolats.

A votre service depuis plus de 20 ans



Patrick
Galland

Pâtissier • Chocolatier • Glacier



Toutes nos recettes de chocolat sont 100% pur beurre de cacao.

Salon de thé

82, avenue Jean Jaurès - 69007 Lyon

(Tramway et métro station Jean Macé) 04 78 72 94 59



- gourmets

INGRÉDIENTS

- 100 g de noix de Grenoble
- 2 œufs entiers
- 150 g de sucre brun (cassonade)
- 100 g de chocolat noir à 70 % de cacao
- 150 g de beurre
- 60 g de farine

Décor :
Quelques cerneaux de noix
Un peu de sucre glace

Matériel :
1 moule carré de 20x20 environ
Papier sulfurisé

Préparation : 30 min
Cuisson : 20 min



Recette de Frédéric BAU, chef pâtissier et directeur de l'école du Grand Chocolat Valrhona, extraite du livre "caprices de chocolat" aux éditions Albin Michel, proposée par Jean-Luc Cavagnoux, chef chocolatier, "La Sassandra" - 29, avenue Jean Jaurès - Lyon 7^{ème}.



Vous trouverez également toute une variété de bûches, de desserts glacés, ainsi que des petits fours salés pour accompagner vos fêtes de fin d'année.



**Cécile et Antoine
vous accueillent
au rythme des saisons**

Salle climatisée - Terrasse

Pensez à réserver pour
vos cocktails dînatoires
et repas d'affaires

59, Grande Rue de la Guillotière - Lyon 7^{ème}
(Métro ligne D Saxe-Gambetta)

04 78 69 39 16

Fermé dimanche - Lundi - Samedi midi



Côté beauté

Pour en finir
avec vos problèmes de POILS

Découvrez

L'EPILATION DEFINITIVE

- **Rapide**

- **Sans
douleur**

- **Efficace**

Aisselles ou bikini
à partir de 45€
Votre première séance au tarif forfait
+ votre bilan personnel offert

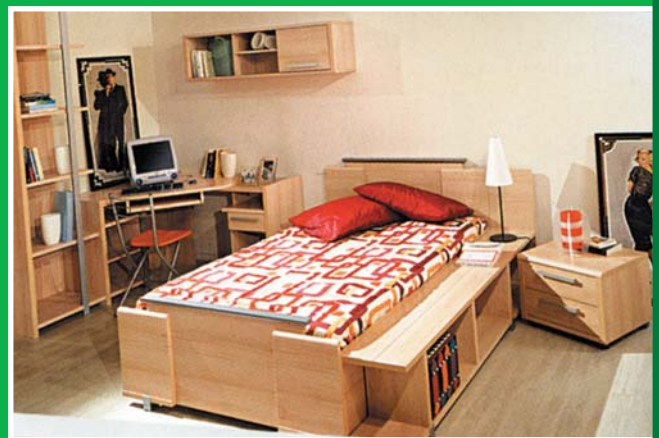
L'Intemporel

39, route de Vienne - 69007 Lyon
04 72 73 39 51



jeune meuble

Lits compacts
Mezzanines
Bibliothèques
Bureaux
gain de place
Bois couleur
laqué



Tél / Fax
04 78 65 01 27

Du mardi au samedi 10h-19h

**29, cours Lafayette
69006 Lyon**

Bus 1 - 4 - 18 (Arrêt Saxe Lafayette)

Côté santé

Soif de lumière

La luminothérapie : une solution à la dépression saisonnière.

Quand le soleil se fait rare, ne ressentez-vous jamais une baisse sensible et générale de votre énergie vitale, de votre productivité, de vos performances physiques et/ou intellectuelles et de votre créativité ?

Et ne constatez-vous pas, parallèlement à cette "baisse générale de régime", une augmentation de votre besoin de sommeil, la montée en puissance d'une envie insatiable et irrésistible de grignoter un peu n'importe quand, et n'avez-vous pas un besoin inhabituel de manger de grandes quantités de féculents et de mets sucrés ?

Si tels sont vos "symptômes" quand vous manquez de lumière solaire, c'est que vous faites partie des 20% d'Européens souffrant aux changements de saisons de ce que l'on appelle couramment le blues hivernal, et, scientifiquement, le S.A.D (*Saisonal Affective Disorder*) ou, en français, le T.H.S (*Trouble de l'Humeur Saisonnier*).

Ce syndrome est connu depuis l'Antiquité, mais c'est en 1973 qu'une équipe de chercheurs du N.I.M.H (*National Institute of Mental Health*) a mis au point une technique de soins, consistant à se placer chaque matin, pendant 20 minutes environ, devant un panneau lumineux dont la lumière est proche du spectre solaire. Ainsi naquit la Luminothérapie !

Les résultats sont immédiats et étonnants !

Il suffit de s'exposer pendant une demi-heure à 2 heures chaque jour, le matin de préférence, c'est alors que la Photothérapie est la plus bénéfique, car le soir elle ne occasionner des difficultés à l'endormissement. La lampe est posée à une distance allant d'un demi-mètre à un mètre du visage. C'est elle qui va déterminer la durée de la séance. Lecture, repas, télévision, ou ordinateur restent possibles car il suffit de baigner dans cette lumière pour en bénéficier, nul besoin de la regarder.



Découvrez ces lampes "lumière du jour", les conseils et les fiches explicatives chez :
Reflets du Temps, 56 cours Gambetta, Lyon 7^{ème}. Dépositaire.



26, rue de Marseille - Lyon 7^{ème} - Tram St André
04 78 72 23 71



2^{ème} paire OFFERTE* (monture + verres à votre vue)

Chèque cadeau

30€

Chèque d'une valeur de trente euros

à déduire sur l'achat d'une paire de lunettes à votre vue : monture + 2 verres



26, rue de Marseille
69007 Lyon

au porteur
pour un achat
minimum de 150 €

*offre non cumulable avec d'autres promotions, valable jusqu'au 31/05/2007

Reflets du Temps

Venez nous voir...



Luminaires
Abat-jour



Cadeaux
Meubles



Équipement et transformation
de tous luminaires

Reflets du Temps - Sté EUREKA

56, cours Gambetta - 69007 Lyon

(métro Saxe-Gambetta) Tél./Fax 04 78 58 24 76

Idées — cadeaux



1

Esprit



2

Gucci



3

Esprit



4

Figurine en résine



5

Vache décorative



6

Vase égyptien en résine



7

Bouddha en résine cristal



8

Dragon blanc en résine



9

Bouddha d'indochine



10

Dragon en résine



11

Vase chinois en faïence



12

Bouddha en résine

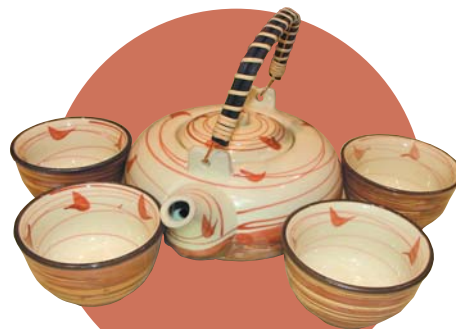


— Idées cadeaux



1

Bols en bois



2

Service à thé traditionnel



3

Table basse en bois - création unique



4

Commode - modèle unique



5

Jardinière



6

Boîte à couture



7

Bague diamants et rubis ovale



8

Collier en or blanc avec diamants



9

Bague bicolore avec pavage diamants



10

Mixte - collection Tahiti



11

Ray Ban



12

Parure Korloff

- 1 2 SIM'S Boutique - Place Jules Guesde
3 4 5 Au jardin de Jules Guesde - Place Jules Guesde
6 Le Rouet - Place Jules Guesde

- 7 8 9 Didier Gill - 75 avenue Jean Jaurès
10 11 Générale d'Optique - 42 avenue Jean Jaurès
12 Papeterie Jean Jaurès - 14 avenue Jean Jaurès

REPUBLIQUE DOMINICAINE

avec Vacances Transat

SIRENIS COCOTAL BEACH RESORT *****



**Séjour 9 jours / 7 nuits
en formule tout compris**



A partir de

1 012 TTC *

L'hôtel est idéalement situé sur la longue plage vierge de sable doré d'Uvero Alto bordée de majestueux palmiers et propice à de belles promenades au bord de l'eau. L'aéroport international et la zone touristique de Punta Cana sont à 1 heure et La Romana à 1h30.



* **Le prix comprend** : le transport aérien Paris / Punta Cana / Paris sur vol spécial Star Airlines, les transferts aéroport / hôtel / aéroport, l'hébergement 7 nuits en chambre double ou individuelle en hôtel 5* (NL), le séjour en formule tout compris, l'assistance d'un représentant, les taxes aéroport : 78 \$, la hausse carburant : 130 \$ (taxes susceptibles de modifications sans préavis), la taxe touristique obligatoire : 14 \$ environ à ce jour.

LA FORMULE TOUT COMPRIS : la pension complète, les boissons non alcoolisées et snacks 24/24. Les boissons nationales et sélection de boissons internationales alcoolisées de 9h à minuit, à volonté. Vin maison aux repas. *1 heure par personne et par jour* : planche à voile, canoë, plongée avec masque et tuba. *½ heure par personne et par jour* : catamaran, 1 leçon d'initiation à la plongée sous marine en piscine, 4 courts de tennis (jour/soir) football, volley-ball, salle de sports, aérobic, ping-pong, tir à l'arc et à la carabine. Transats, serviettes et parasols à la plage et à la piscine.

Le prix ne comprend pas : la taxe de sortie obligatoire 20 USD (en US dollar uniquement) à régler sur place, la hausse éventuelle du dollar, les dépenses à caractère personnel, les assurances (Selectour vous conseille la Selectourisques).

SELECTOUR OVP – Ecully Centre – Sylvie et Gaëlle
12 avenue de Veyssière – 69130 ECULLY
Tél. 04 78 33 65 00 – Fax 04 78 33 12 97 – E-mail : ecully@ovp.fr
Licence 069-95-0040



Plus on voyage, plus on avance



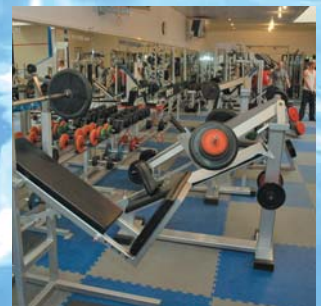
LE JEAN JAURES CLUB DE FORME
LA FORME TOUT LE TEMPS EN TOUTE LIBERTÉ

Côté forme

Une surface de 1200 m² d'équipement de sport et de loisirs supervisée par des professionnels.

Une équipe à votre service tous les jours

- 60 cours collectifs par semaine
- 40 postes de musculation
- Cardio-Training
- Renforcement musculaire
- Aqua Gym
- Stretching
- Musculation
- Squash
- Bains à remous
- Piscine
- Hammam



Crédit photos : emeric-bacquey.free.fr

74, av. Jean Jaurès
04 78 58 88 33
www.lejeanjaures.fr



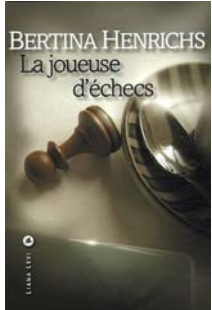
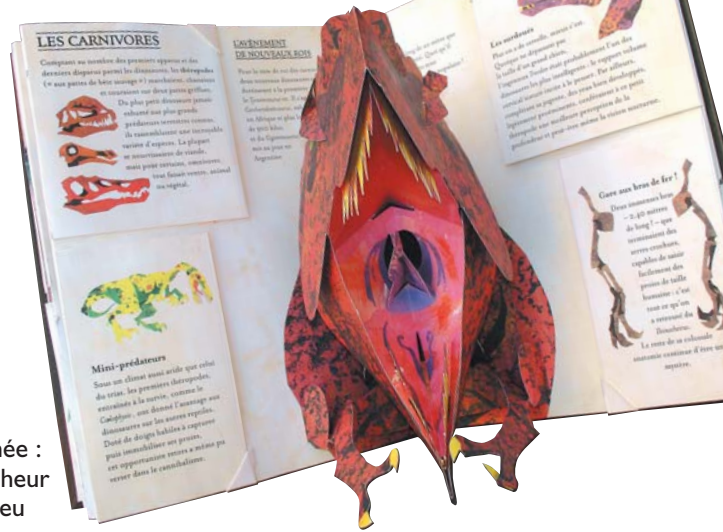
Métro Jean-Macé



Tramway T2

POUR GAGNER DE NOMBREUX LOTS AU JEAN JAURÈS, RENDEZ-VOUS page 15

Côté livres



La joueuse d'échec

Bertina Henrichs, Liana Levi, 9 €

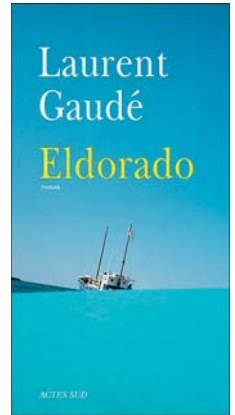
La plus belle découverte de votre librairie cette année : un texte dont la lecture illumine, qui donne du bonheur au lecteur. L'histoire d'une femme qui se prend au jeu d'échecs, et ne se laisse pas arrêter par les ragotages que suscite sa passion dans le village. La chute offre un de ces beaux retournements que la vie sait parfois offrir. La dernière page tournée, on n'a plus qu'une envie : le faire découvrir autour de soi.



Eldorado

Laurent Gaudé, Actes sud, 18,7 €

Comment donner voix aux sans-voix ? A ceux qui meurent sur les murailles de la forteresse Europe ? Sans misérabilisme, mais avec la tendresse et la sensibilité qui caractérisent son écriture, Laurent Gaudé nous livre avec Eldorado un roman différent de chacun de ses romans précédents, les très beaux La mort du roi Tsongor et Le soleil des Scorta. Dans le paysage littéraire contemporain, Gaudé tranche à double titre : d'abord parce que le nombril des occidentaux n'est pas son sujet de prédilection, ensuite, parce qu'il écrit de très bons romans. Pas si courant...



Bleu blanc vert

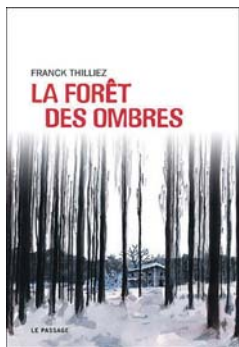
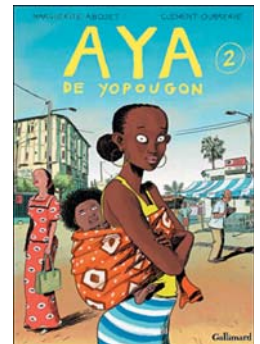
Maïssa Bey, L'aube, 19,5 €

Maïssa Bey, une écrivaine algérienne à découvrir absolument, nous livre avec Bleu blanc vert un grand roman. A travers le regard de deux enfants, c'est l'histoire de l'Algérie depuis l'indépendance qui défile. Une histoire quotidienne et sensible, qui n'occulte pas les difficultés et les tourments de la jeune nation. L'écriture de Maïssa Bey est loin d'être dénuée d'humour. Pourquoi "Bleu Blanc vert" ? Parce qu'à l'indépendance, un instituteur zélé décide d'interdire l'utilisation des stylos de couleur rouge. L'Algérie n'est-elle pas désormais libérée du "bleu blanc rouge" de la colonisation ?

BD - Aya de Yopougon

tome 1 & 2, Gallimard, 15 € et 15,5 €

Dans la catégorie de la nouvelle BD, Aya de Yopougon est une nouveauté absolument remarquable. Aya vit à Yopougon, en Côte d'Ivoire ; elle a les rires et les soucis d'une jeune fille de son âge. La plongée dans cette BD gaie et colorée offre une pétulante tranche de vie africaine. On se familiarise avec les savoureuses expressions locales. On passe un moment avec une Afrique certes pauvre et sensuelle, mais aussi foncièrement cruelle. Ton juste, sans complaisance, loin des clichés. Une série à suivre.



POLICIER - La forêt des ombres

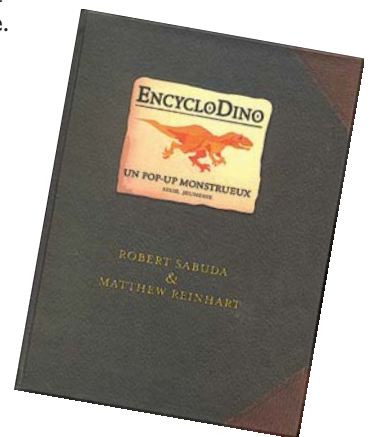
Frank Thilliez, Le Passage, 19,5 €

Comme dans ses précédents romans, Frank Thilliez (qui a eu le prix Quai du polar pour La chambre des morts) installe des personnages extrêmement bien campés dans un cadre saisissant : cette fois-ci, le désert enneigé de la forêt noire. Un huit-clos palpitant qui nous dévore plutôt que le contraire. Pour les amateurs de frissons !

JEUNESSE - Encyclodino

Seuil, 30 €

Attention, dinosaures ! Voici un livre en relief comme on en voit peu. Au fur et à mesure que l'on tourne les pages, une multitude de monstres de toutes tailles se déploient. Très ludique dans sa présentation, ce gros volume est aussi extrêmement bien documenté : un livre à contempler qui est aussi un livre pour apprendre.



Librairie Terre des livres

Lundi : 13 h/19 h - Du mardi au vendredi : 10 h/19 h - Samedi : 11 h/19 h
86, rue de Marseille - 69007 Lyon - Tél & Fax : 04 78 72 84 22
<http://terre.des.livres.free.fr/>

Du neuf dans votre quartier

Des résidences au cœur du 7^e



Gerland 304

Au 304, avenue Jean Jaurès, entre la place Jean Macé et le stade de Gerland, laissez-vous séduire par le style contemporain de cette résidence au cœur du nouveau Gerland et proche des commerces et transports... métro au pied de la résidence.

ESPACE DE VENTE :

NOUVELLE ADRESSE

253, rue Marcel Mérieux à LYON 7

TRAVAUX EN COURS



Carré Saint-Louis

Dans le quartier de la Place Saint-Louis, en cœur de ville, proche de 2 lignes de métro et des commerces, laissez le charme de cette nouvelle résidence de standing vous gagner.

04 72 60 10 76

www.capri-immo.fr

ICADE
CAPRI



SIM'S BOUTIC



Vêtements • Articles de décoration • Articles Cadeaux • Bijoux fantaisie
Accessoires de mode • Art de la table • Aromathérapie • Maroquinerie

Ouvert du mardi
au samedi 10h - 19h

5, place Jules Guesde - 69007 Lyon
Tél./Fax 04 78 69 17 07

70s Back

FRIPERIE

70s Back
FRIPERIE

105 Grande Rue de la Guillotière - 69007 LYON
T. 04 72 71 48 30 - E-mail : 70sback@orange.fr
Métro : Saxe-Gambetta
Mardi au vendredi 10h / 12h30 - 13h30 / 19h30 - Samedi 10h / 19h30

French, European & American Vintage Clothing

NOUVEAU

CENTRE DE CORRECTION AUDITIVE

AUDITION gerland

Nicolas RIBEYRON
Audioprothésiste Diplômé d'Etat
vous accueille chez OPTIC 2000
214 rue Marcel Mérieux - 69007 LYON (Gerland)
dans le nouvel espace AUDITION

- Contrôle gratuit de votre audition
 - Entretien personnalisé
- Présentation des dernières technologies
 - Suivi de vos anciens appareils
 - Réparations toutes marques

INVITATION

à un test auditif **GRATUIT**

Chez OPTIC 2000
214 rue Marcel Mérieux - 69007 LYON (Gerland)
04 72 73 11 89

Fleur Sauvage

Toutes compositions florales, naturelles, séchées, artificielles.

MARIAGE DEUIL

OUVERT 7J/7

www.fleur-sauvage-lyon.com

Livraison à domicile
Paiement par tél.

04 72 73 01 09

44, cours Gambetta - 69007 Lyon
fleursauvage@lyon.fr

Cuisine --- du monde

Tajine d'agneau aux pruneaux et aux amandes

Mettez 3 cuil. à soupe d'huile et le beurre salé dans la tajine Emile Henry et quand il est bien chaud, faites revenir les morceaux d'agneau avec les oignons, l'ail, la moitié de la cannelle en poudre, le gingembre, le curcuma, le cumin, le sel et le poivre. Lorsque la viande est bien colorée, versez 50 cl d'eau et laissez cuire 45 min à feu moyen avec le couvercle. Rajoutez de l'eau en cours de cuisson si nécessaire et remuez régulièrement. Pendant ce temps faites griller les graines de sésame dans une poêle sans matière grasse. Faites cuire les amandes 15 min dans une casserole d'eau bouillante, émondez-les et faites-les dorer dans une poêle avec 1 cuil. à soupe d'huile. Au bout de 30 min, prélevez un peu de sauce du tajine, mettez-la dans une casserole avec 20 cl d'eau et ajoutez les pruneaux, le reste de la cannelle en poudre, les bâtonnets de cannelle, le sucre et une pincée de sel. Couvrez et laissez cuire 15 min. Egouttez les pruneaux et enlevez les bâtonnets de cannelle. Une fois la viande cuite et sa sauce réduite, ajoutez les pruneaux, parsemez les graines de sésame et les amandes, le persil et la coriandre. Disposez les œufs durs coupés en deux tout autour. Servez directement la tajine sur la table.



Poterie culinaire Emile Henry

INGRÉDIENTS

(pour 6 personnes)

- 1,2 kg d'épaule d'agneau coupée en morceaux
- 500 g de pruneaux
- 150 g d'amandes entières
- 2 cuil. à soupe de graines de sésame
- 4 œufs durs
- 3 oignons hachés
- 4 gousses d'ail râpées
- 2 cuil. à café de cannelle en poudre
- 4 bâtonnets de cannelle
- 1 cuil. à café de gingembre en poudre
- 1 cuil. à café de cumin
- 1/2 cuil. à café de curcuma
- 1 dizaine de brins de persil plat haché
- 1 dizaine de brins de coriandre hachée
- 4 cuil. à soupe d'huile d'arachide
- 1 morceau de beurre salé
- 4 cuil. à soupe de sucre en poudre
- sel, poivre

Recette Emile Henry

PRODUITS D'ENTRETIEN - BRICOLAGE CADEAUX • NAPPAGE • VAISSELLE



DROGUERIE de la MADELEINE

20, rue de la Madeleine - 69007 Lyon

Tél./Fax 04 78 72 27 73

www.drogueriedelamadeleine.fr



Ouvert le dimanche matin



Découvrez les poteries culinaires
à la DROGUERIE
DE LA MADELEINE
Dépositaire

Lumière sur le BIOÉTHANOL

Le bioéthanol est un carburant renouvelable dérivé de plantes (telles que les céréales, la betterave à sucre, etc.) ou de la biomasse (tels que les déchets de bois). Le principal avantage pour l'environnement est la réduction des rejets de CO₂ (dioxyde de carbone) - le principal gaz à effet de serre qui joue un rôle dans le réchauffement global. Lorsqu'on utilise cette matière issue des plantes ou la biomasse pour produire du bioéthanol, le cycle du CO₂ peut, dans une certaine mesure, s'effectuer en "cycle fermé".

Le dioxyde de carbone rejeté par le véhicule fonctionnant au bioéthanol est majoritairement absorbé et assimilé par les plantes grâce au processus naturel de photosynthèse. Ainsi, sur l'ensemble de la chaîne allant de la production à la consommation, l'utilisation du bioéthanol peut permettre une réduction de 70 % des rejets de CO₂ dans l'atmosphère par rapport à un moteur traditionnel fonctionnant exclusivement à l'essence.



La gamme FORD Flexifuel

Commercialisés en France depuis novembre 2005, les véhicules Ford flexifuel sont capables de fonctionner indistinctement à l'E85 (carburant composé de 85% d'éthanol d'origine agricole), à l'essence SP95 ou avec un mélange des deux dans un seul et même réservoir. Ils offrent ainsi une grande polyvalence, tant du point de vue de leur technologie que dans leur facilité d'utilisation.

La technologie flexible n'est pas radicalement différente de celle des modèles traditionnels à moteur essence. En fait, ceux-ci ont subi trois modifications fondamentales.



Focus Ghia SW Flexifuel

Les soupapes et les sièges de soupape du moteur essence 1.8 litre 16 soupapes sont réalisés dans un matériau trempé spécial.

La cartographie d'allumage variable s'adapte à la proportion de bioéthanol et d'essence présente dans le réservoir de carburant. Cette opération s'effectue automatiquement sans la moindre intervention du conducteur.

Simple, maîtrisée, la technologie flexible est aussi d'une grande fiabilité rigoureusement identique à celle des moteurs essences classiques équipant les Focus et Focus C-Max.

Motorisation équivalente sur le Focus C-Max, la technologie Bioflex ne coûte que 350€ de plus que le même modèle à motorisation essence. Les Focus et **Focus C-MAX Bioflex** s'avèrent donc particulièrement intéressantes, à la fois d'un point de vue économique et environnemental.

Avec une réduction de près de 70 % de leur niveau de rejets de CO₂ (en cycle complet) les versions flexibles de la Focus et du Focus C-MAX jouent un rôle absolument déterminant dans la politique environnementale de Ford et dans son engagement en faveur de la "mobilité durable".

Ford Focus Bioflex et Ford Focus C-Max Bioflex sont disponibles dès aujourd'hui chez Gallieni Automobiles, soit en stock soit sur commande.

- Vente voitures neuves FORD
- Vente voitures occasion
- Atelier mécanique
- Carrosserie toutes marques
- Vente pièces de rechange
- Parking couvert à louer au trimestre ou à l'année



47 avenue Berthelot
04 72 76 72 12

Côté automobile

Venez vite chercher le chéquier ...


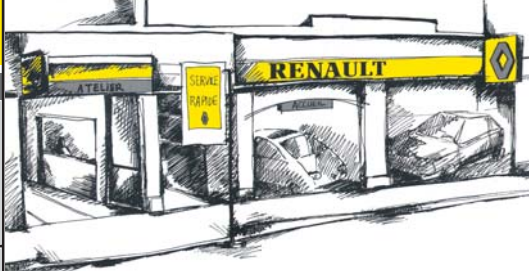
RENAULT CENTRE VILLE

avec ses **10 offres** exceptionnelles

- Pré-contrôle • Vidange • Freinage
- Pneumatiques • Balais essuie-glaces
- Amortisseurs • Climatisation
- Accessoires • Carrosserie
- Pare-brise, Optiques

Réglez vos réparations, accessoires et pièces de rechange

en **3 fois sans frais***
(voir conditions en magasin)

	RENAULT 72, rue de Marseille 04 72 808 708
	
HALL D'EXPOSITION	
VENTE NEUF OCCASION	FORFAIT ENTRETIEN RENAULT vidange • plaquettes • révision climatisation • suspensions • pneumatiques
SERVICE RAPIDE	PRÉ-CONTRÔLE TECHNIQUE GRATUIT possibilité passage au contrôle technique
MECANIQUE TOUTES MARQUES	Pour tous travaux règlement 3 fois sans frais (réserve de poche DIAC*)
CARROSSERIE RAPIDE	CARROSSERIE AGRÉÉE TOUTES ASSURANCES ouvert du lundi au vendredi de 8h à 12h et de 14h à 18h30 parking assuré * 500€ maxi sous réserve d'acceptation de votre dossier.

AXIAL PROFESSION CARROSSIER	CARROSSERIE votre professionnel du centre ville
<ul style="list-style-type: none"> ■ Bris de glace ■ Optique ■ Pare-brise ■ Réparation pare-brise 	<ul style="list-style-type: none"> ■ Centre de carrosserie Loueur ■ Carrosserie centre-ville AXIAL
CARROSSERIE PEINTURE TOLERIE  <ul style="list-style-type: none"> ■ 5ans de garantie AXIAL ■ Carrosserie minute 24h chrono 	<ul style="list-style-type: none"> ■ Expertise à distance ■ Règlement toutes assurances ■ Véhicule de remplacement ■ Devis immédiats
A.D. PAULAUTO CARROSSERIE AXIAL DU CENTRE VILLE 70, rue de Marseille et 39, rue Béchevelin - 69007 Lyon - Fax 04 72 80 87 05	
N° SPECIAL CARROSSERIE PRISE EN CHARGE 04 72 808 708	



RENAULT CENTRE VILLE 7^{ème}
 Mécanique Carrosserie  Vente neuf et occasion
 70, rue de Marseille 69007 LYON

10 OFFRES EXCEPTIONNELLES
 04 72 80 87 08

Pneumatiques
 Selon stocks disponibles
 -20%* pour 4 pneumatiques
 -10%* pour 2
* sur les pièces d'origine

Amortisseurs
 Selon stocks disponibles
 -25%*
* sur les pièces d'origine

Carrosserie minute
 Forfaits : voir carte jointe
 Règlement 3 fois sans frais
 -100%
sur les pièces d'origine ou fournies par le constructeur

Freinage
 Selon stocks disponibles
 -15%*
* sur les pièces d'origine ou fournies par le constructeur

Forfait vidange

29,50 €
huile 10 W 40 - maxi 5 litres

GARAGE RENAULT CENTRE VILLE
 72, rue de Marseille 7^{ème}

Idées — cadeaux



1

Sac Karine Dupont



2

Botte Pataugas



3

Veste femme



4

Veste Adidas 70's



5

Blouson cuir vintage



6

Polo femme vintage



7

Veste homme



8

Sac en cuir véritable



9

Trench



10

T-shirt 70's



11

Veste vintage homme



12

Poncho pour femme

Zoomsur

le Foot à 2

4 courts Foot indoor homologués à 2 contre 2

Accessible à tous !

Fashion club, c'est votre spécialiste du foot à 2 (ex Jorky Ball) dans le centre de Lyon. Venez découvrir dans un lieu convivial nos 4 courts homologués, pour pratiquer un nouveau sport dérivé du football, du billard et du squash. Ludique et rapide le foot à 2 se joue à 2 contre 2 dans un espace clos de 10m x 5m.

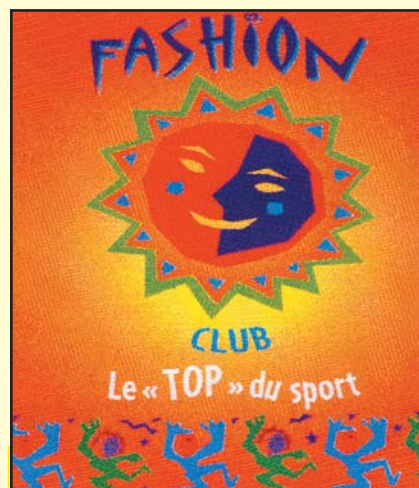
Aujourd'hui c'est plus de 50 000 pratiquants réguliers sur toute la France, avec une fédération reconnue par le ministère de la jeunesse et des sports et affiliée à la Fédération Française de Football.

En loisirs, en compétition, entre amis ou en famille, ou bien encore pour fêter votre anniversaire ou enterrer votre vie de jeune fille ou de jeune garçon, venez vous amuser et vous détendre au **Fashion club** !!!!

Tarifs : étudiants, non étudiants, comités d'entreprise

Email : fashionclub.lyon@wanadoo.fr

Site Internet : www.fashionclub.fr



FASHION CLUB

21 route de Vienne
69007 LYON

04 78 72 40 83

www.fashionclub.fr

fashionclub.lyon@wanadoo.fr

**OUVERT DU LUNDI AU
DIMANCHE SOIR
SUR RESERVATION
UNIQUEMENT**

**Bon pour
une séance
de Foot à 2**

valable pour 2 personnes
avant le 31/07/07 sur présentation
à l'accueil de Fashion Club.

Offre non cumulable avec un autre coupon et toutes
autres offres promotionnelles, valable pour toute
personne n'apparaissant pas dans notre fichier client.

NOM

Prénom

Tél.

e-mail

Date de naissance

Côté mode

WORKSHOP



Patricia Amalou

Styliste Modéliste
homme/femme

1 bis rue Etienne JAYET
69007 Lyon
Tél/Fax : 04 37 37 48 31



Workshop



Workshop



Workshop



Paris-Flou



Paris-Flou



Paris-Flou

L'ESTHÉTIQUE A PETIT PRIX D & G INSTITUT

Ongles U.S.A.
39 €

U.V. 10 séances
40 €

Manucure
12 €
Vernis French
8 €

Minceur
Cellu M6
12 séances
350 €

Épilation
3 €

Maquillage
permanent
140 €

Sans abonnement, avec ou sans rendez-vous
NON-STOP du lundi au samedi de 10h à 19h
124, rue Sébastien Gryphe - 69007 Lyon
(Métro Jean Macé)

04 72 73 34 19



"Paris-Flou"

A prix cadeau, du 36 au 66

Paris-Flou se révèle
cette saison encore
la meilleure complice
de nos rondeurs
"séduction"!

Côté Parkas,
réduction
exceptionnelle
de 15%*
sur toute la collection
jusqu'au 31 décembre
2006

* sur présentation de ce coupon. Offre non cumulable

16, avenue Jean Jaurès - Lyon 7^{ème}
(angle Grande Rue de la Guillotière) METRO SAXE - GAMBETTA
04 78 72 28 63 - Parking offert, 6 rue Bonnefoi, Lyon 3^{ème}

UNE MODE PERSONNALISEE



Mardi - Samedi - 10h30 - 19h

32, cours Gambetta - Lyon 7^{ème}
Métro Saxe-Gambetta

04 78 69 28 35
tendancepluslyon@wanadoo.fr



Tendance +



Obone Berthy



XULY.Bët
FUNKIN'FASHION

IKKS

PATAUGAS

animale

ANA NONZA



Odette Tricots



Odette Tricots



ODETTE TRICOTS



Prêt à porter féminin
Accessoires de mode

Pauporté



LUCIA

Ouvert du mardi au vendredi de 10h30 à 13h et de 14h à 19h
samedi de 10h30 à 13h et de 14h30 à 18h

93, rue de Marseille - 69007 Lyon
04 78 69 42 97



Côté restos

L'auberge du Beaujolais La cuisine de Marie

Dans un cadre authentique et chaleureux, vous pourrez déguster chez "La cuisine de Marie" ses spécialités à toutes heures de la journée du lundi au vendredi. En effet, du matin jusqu'au soir non-stop des produits savoyards (tartiflette, tomme, vins,...) et lyonnais vous seront servis par la patronne. Tous les jeudis, des plats spéciaux sont au programme sans oublier les spécialités de bavette et d'andouillette. Plat du jour à 8€, Menu entrée + plat + dessert et café : 12€. Et depuis peu, "La cuisine de Marie" vous propose pour son menu quotidien 6 entrées, 6 plats au choix ainsi que des moules/frites.



12 rue Saint Jérôme 04 78 72 02 61

L'astuce

Cet établissement semi gastronomique propose de déjeuner ou de dîner dans un cadre moderne et intimiste à la déco soignée. "L'astuce" est ouvert du lundi au samedi soir et le dimanche sur réservation. Les assiettes ici sont belles, généreuses et servies avec le sourire. Les spécialités du restaurant sont nombreuses : Foie gras maison, Escalope de foie gras poêlée, Magret de canard aux figues et à l'orange, Pesto aux petits gambas et légumes croquants, Filet de rouget en millefeuille, et bien d'autres encore. Tous les produits travaillés sont frais et proviennent directement du marché. Plat du jour : 8 €, Menu entrée + plat + dessert : 14,50 € à midi + notre carte.



88 rue Bechevelin 04 78 69 45 32

Bistrot des Maquignons

Si vous recherchez une ambiance chaleureuse dans un cadre agréable, le Bistrot des Maquignons vous ravira. Ouvert de 11h à 15h et de 18h à 1h, le restaurant est fermé uniquement le dimanche et le lundi soir. Les spécialités sont nombreuses : viandes, mâchons ainsi que fondues et grenouilles. Idéal pour les repas de groupes, les anniversaires et toutes autres occasions festives jusqu'à 80 personnes, la direction vous propose des formules adaptables à tous les budgets et les étudiants auront même des tarifs préférentiels. La retransmission des matchs de foot est assurée sur écran géant. Un apéritif vous sera gracieusement offert sur recommandation du magazine.



113 grande rue de la Guillotière 04 78 72 02 35

Le Saint Louis

Un cadre chaleureux et convivial, une cuisine gourmande et généreuse, un service emprunt de bonne humeur, vous êtes au SAINT LOUIS. Isabelle vous propose ses spécialités parmi lesquelles, andouillette aux 2 moutardes, bavette à l'échalote, onglet au saint Marcellin, tartare de boeuf... qui vous seront servies par Daniel. Que ce soit en tête à tête ou en groupe vous trouverez dans ce charmant restaurant familial de quoi ravir vos papilles. A midi 2 plats du jour (8€), des maxis salades (7,80€) et menu (13,50€). Le soir menu à 17€.

Ouvert les lundis, mardis, mercredis midi, jeudi vendredi midi et soir.



6 rue de la Madeleine (face à l'église) 04 78 69 88 87

Au Bon Accueil

Le Bon Accueil est une véritable pizzeria brasserie qui vous recevra toute la journée pour boire un verre ou pour manger. L'établissement est ouvert du lundi au samedi midi. Les groupes sont les bienvenus jusqu'à 45 personnes servies à l'étage dans une salle indépendante, mais pensez à réserver ! Pour les étudiants, des tarifs préférentiels sont prévus. Découvrez la carte des spécialités de pâtes, de pizzas et de salades. Plat du jour à 9,50€, Menu plat + dessert ou entrée + plat : 13,50€, Menu complet : 16,50€. Le patron vous offre l'apéritif sur recommandation du magazine pour tout repas.



66 avenue Jean Jaurès 04 78 72 26 12

Pizzeria La Storia

À la Storia, c'est une ambiance chaleureuse et familiale qui vous attend. Tous les produits sont frais et la suggestion du chef change régulièrement selon les arrivages. À midi, du lundi au vendredi et en soirée du mardi au samedi, diverses formules vous seront proposées ainsi que la carte des spécialités qui comprend pâtes, pizzas, salades repas, antipasti et bien d'autres saveurs venues d'Italie. Suggestion du chef : 8€. Formules Pizza + Dessert : 10€, Entrée + Pizza : 11€, Menu Entrée + Pizza + Dessert : 13€. N'oubliez pas que La Storia vous préparera d'excellentes pizzas à emporter à la maison ou au travail sur simple appel.



21 avenue Debourg 04 72 80 08 48

La Terrasse de Gerland

La Terrasse de Gerland, seul bouchon lyonnais de Gerland vous propose sa carte de restaurant traditionnel et peut accueillir vos groupes jusqu'à 120 personnes. Le restaurant est constitué de 2 salles dans un cadre authentique art déco 1930, dans lesquelles vous pourrez déguster des spécialités comme le gratin d'andouillette et ses quenelles, la tête de veau ainsi que diverses salades, grillades et poissons variant au fil des saisons. Ouvert du lundi au vendredi, à midi et le soir. Ouvert le samedi soir. Un kir vous sera offert par le patron sur citation du magazine.



231 rue Marcel Mérieux 04 78 72 62 46

A la Guill' On Dine

Dans un nouveau décor, Cécile et Antoine vous accueillent dans leur restaurant au rythme des saisons. Vous y dégusterez une cuisine traditionnelle de saveurs composée entre autres, de spécialités de foie gras poêlé, grenouilles au curry et coquilles Saint-Jacques fraîches. L'établissement est ouvert du mardi au vendredi à midi et le soir ainsi que le samedi soir. Plat du jour : 9€, Diverses formules le soir à partir de 17€. Et spécialement pour les fêtes : terrine de foie gras maison et saumon fumé à emporter sur commande.



59 Grande Rue de la Guillotière 04 78 69 39 16

Chez Sam

Dans un cadre convivial et chaleureux, vous dégusterez diverses spécialités lyonnaises comme l'andouillette, le gratin de tripes, la tête de veau sans oublier un large choix de mets à découvrir au tableau. À midi, comptez 8,50€ pour le plat du jour, 9,50€ la formule et 14€ pour le menu. Tout cela sera accompagné d'une vaste gamme de vins sélectionnés par le chef. L'établissement est ouvert à midi de 11h30 à 15h00 et le soir de 19h00 à 21h30. Service : midi et soir du lundi au vendredi et le samedi midi. Les groupes sont les bienvenus jusqu'à 30 personnes sur réservation.



2 place Jules Guesde 04 78 69 89 92 / 06 08 85 31 97

Vi'n & Ko

Au Vi'n & Ko, c'est la pureté et la simplicité d'une cantine moderne qui vous attendent au 1 quai Claude Bernard. Vous y dégusterez des plats généreux et gourmands comme les farfalles à la Grecque et les tartines au chèvre dans une ambiance sympa, jeune et moderne. Les desserts sont fait maison et devraient vous donner une seule envie : revenir au plus vite ! L'établissement est ouvert tous les jours du lundi au samedi à midi et le soir. Menu midi entre 8,5€ et 10€ et le soir entre 8,50€ et 15€. Sur citation du magazine, un café ou un digestif vous sera offert.



1 quai Claude Bernard 04 37 65 09 71

Didier Gill

FABRICATION □
RÉPARATION □
CRÉATION

Bijouterie - Joaillerie □ Horlogerie



Avec plus de 20 ans de métier,
passionnés par les bijoux,
nous travaillons exclusivement
l'or blanc et l'or jaune, les diamants
et les pierres précieuses,
les bagues ainsi que les boucles d'oreilles
et d'autres créations.

-15% offerts □
sur votre □
prochain achat. □
Contre remise □
de ce bon. □

75, av. Jean Jaurès □
Lyon 7^{ème} □
Tél./Fax 04 78 58 55 58

Offre valable jusqu'au 31/12/06. □

Zoomsur

la lingerie

Avec la boutique

Les rondes et les poitrines généreuses sont à l'honneur au cœur du 7^{ème} arrondissement de Lyon.

LEAH-K, spécialiste des grandes tailles, petites tailles et bonnets profonds, vous propose une large gamme de sous-vêtements et maillots de bain, jeunes-fun-sexy et confortables à prix attractifs.

Concilier confort, look, prix et performance n'est pas chose facile dès lors que l'on aborde des impératifs de maintien; c'est pourquoi nous concentrons tous nos efforts pour vous permettre, mesdames, de trouver ce que vous êtes en droit d'attendre.

Toute l'année, chez **LEAH-K** les collections sont renouvelées. Vous travaillez toute la journée ? Femme active, votre emploi du temps est surchargé...

LEAH-K a pensé à vous.

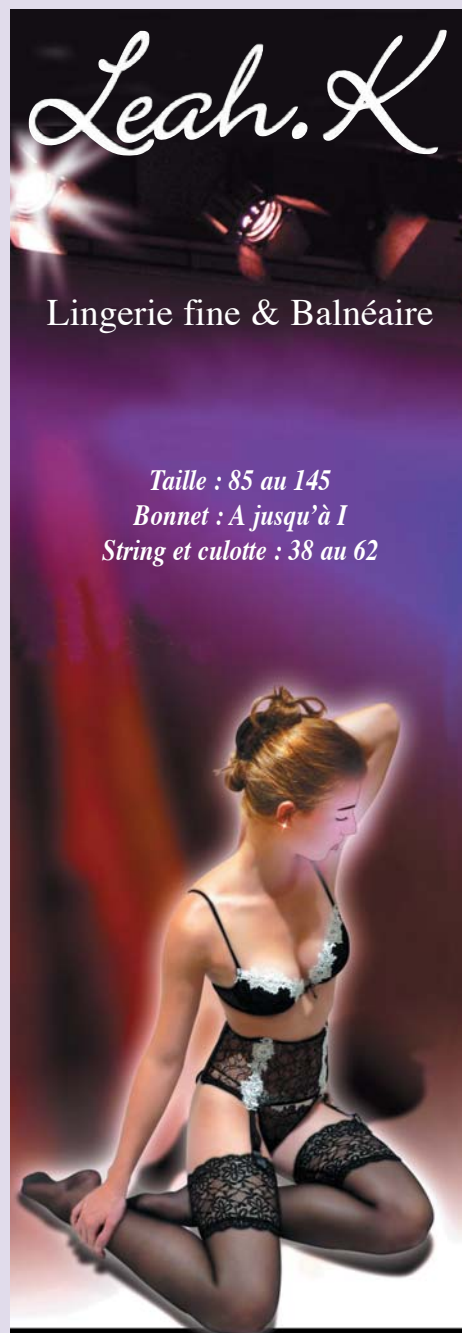
Nous vous offrons la possibilité d'organiser, *à la boutique*, à partir de 19h, des soirées privées entre amies, pour vous permettre de découvrir les nouvelles collections.

Il vous suffit de contacter **KARINE** (la responsable de **LEAH-K**) au **04 78 72 65 80** et de lui communiquer vos dates.

Un cadeau est réservé à chaque organisatrice de ces soirées.

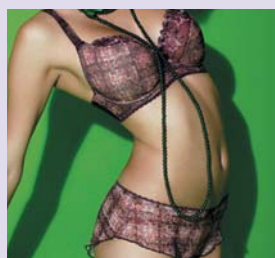
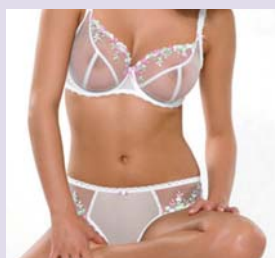
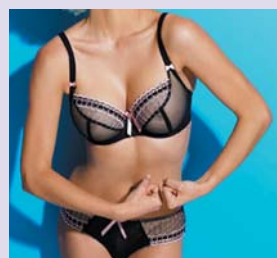
Rejoignez le club des clientes privilégiées de **LEAH-K**.

INVITATION
Petits fours - Champagne



Lingerie fine & Balnéaire

Taille : 85 au 145
Bonnets : A jusqu'à I
String et culotte : 38 au 62



86, Gde rue de la Guillotière
Lyon 7^{ème} (angle Félix Faure /Guillotière)
Métro saxe Gambetta

04 78 72 65 80

www.leah-k.fr

URGENCES

SECURITE GAZ 24H/24.....	0 810 60 20 20
DEPANNAGE ELECTRICITE (EDF) 24H/24.....	08 10 33 30 69
POLICE SECOURS.....	17
POMPIERS.....	18
SAMU DE LYON.....	15
AMBULANCES (Centre des Ambulances du Rhône)...	04 78 72 68 29
CABINET MEDICAL DE GARDE.....	04 72 33 00 33
CENTRE ANTI POISONS.....	04 72 11 69 11
SERVICE DES GRANDS BRULES.....	04 78 61 89 50
SOS LYON MEDECINS.....	04 78 83 51 51
ALLO ENFANCE MALTRAITEE n°vert gratuit	119
DROGUE INFO-SERVICES n°vert gratuit 24h/24, 7j/7	113
SIDA INFO-SERVICES n°vert gratuit 24h/24, 7j/7	0 800 84 08 00
SOS VETERINAIRES.....	04 78 54 00 71
SPA.....	04 78 38 71 77
CENTRE ANTI POISONS Vétérinaire.....	04 78 87 10 40
ALCOOL ECOUTE INFORMATION 9h à 12h et 14h à 18h	04 78 84 89 89
CAP ECOUTE Parents/ Jeunes du lundi au vendredi de 9h à 21h n°vert gratuit.....	0 800 33 34 35
TABAC INFO-SERVICES n°indigo de 8h à 22h.....	0 825 309 310
<i>(0,15 centimes d'euros TTC la minute)</i>	

N° de téléphones utiles

MAIRIE DU 7 ^{ème}	04 72 73 68 00
HÔTEL DE VILLE DE LYON	04 72 10 30 30
www.lyon.fr	
LYON EN DIRECT.....	08 25 08 15 15
PREFECTURE.....	04 72 61 60 60
www.rhone.pref.gouv.fr	
RENSEIGNEMENTS ADMINISTRATIFS.....	3939
CAISSE D'ALLOCATIONS FAMILIALES.....	04 72 68 01 63
SECURITE SOCIALE.....	0 820 904 115
<i>(0,12 centimes d'euros TTC la minute)</i>	
OBJETS TROUVES	04 78 47 72 89
FOURRIERE MUNICIPALE	04 72 60 26 00
RECTORAT DE L'ACADEMIE DE LYON.....	04 72 80 60 60
COMMISSARIAT DE POLICE DU 7 ^{ème}	04 72 71 57 30
DECHETERIE	04 72 73 46 57
URSSAF.....	04 72 09 22 10
ASSEDIC	0 811 01 01 69
<i>(prix d'un appel local)</i>	
SAMU SOCIAL	115

Depuis
+ 35 ans !

A Lyon

**Pour vous défendre
nous sommes bien armés !**

- Portes blindées sur mesure
- Serrures de haute sécurité
- Grilles et volets de défense
- Portes de garage et portail
- Automatismes • Alarmes sans fil

Services : • Reproduction de clés
• Découpe de bois

Dépannage urgent

Sécuri-Clé

Fabricant - Installateur
26, rue Pasteur - Lyon 7^e

04 78 72 54 56

*Le Centre des Ambulances
du Rhône*

04 78 72 68 29

*Une équipe attentive
et proche de vous*



UN SERVICE LOCAL 24H/24 et 7J/7

**A VOTRE DISPOSITION POUR TOUS TRANSPORTS
EN VSL ET AMBULANCE**

*Dialyse - Kinésithérapie - Orthophonie
Rééducation - Chimiothérapie
Radiothérapie - Consultation
Hospitalisation
Urgence*

PONCTUALITÉ - COURTOISIE - PROFESSIONNALISME

11 bis, rue Jacques Monod - 69007 Lyon
Fax : 04 78 57 07 02

Idées — cadeaux



1

Robinetterie tendance



2

Meuble lavabo



3

Robinet à l'ancienne



4

Robinet design



5

Serviteur de cheminée



6

Panier à bûches



7

Pare-feu cheminée



8

Set de bouchons à vin



9

Pendule double de gare



10

Whisky pur malt



11

Coffret whisky The Hundred Cask Selection



12

Coffret du sommelier (vins au choix)



— Idées cadeaux



1

Machine Espresso Krups



2

Terrine Emile Henry



3

Théière Emile Henry



4

Meuble chinois



5

Lampe colorée déco



6

Lampe design



7

Versace



8

CEBE



9

Versace



10

Guess



11

Parure Mont-Blanc



12

Parure Waterman



Lézard & L'azur
L'atelier des créations

Formations

- Fresques
- à la chaux
- Trompe l'œil
- Stage peinture
- sur meuble
- Patines
- Effets de matières
- Peinture décorative sur bois



Produits

- Meubles bruts • Anges • Cadres
- Miroirs • Pied de lampe • Peinture
- Produits extérieurs • Enduits de chaux



Lézard & L'azur
L'atelier des créations

L'équipe *Lézard & L'azur* vous accueille
33 & 39 rue Claude Boyer - Lyon 7^{ème}
Place St Louis
Tél./Fax 04 37 37 45 35
Portable 06 08 70 63 36

Découvrez le nouvel espace de vente au 33 rue Claude Boyer...



Côté immobilier

Mandat de vente : simple ou exclusif ?

Le mandat exclusif

Par le mandat exclusif, vous accordez à l'agence mandatée d'être le seul professionnel chargé de commercialiser votre bien. En signant ce type de mandat avec votre agence, vous lui montrez votre confiance et cela va l'encourager à tout faire pour mettre en valeur votre bien et en favoriser la vente dans les meilleurs délais.

Le mandat simple

Il vous permet de confier le bien à plusieurs agences ou d'essayer de le vendre par vous-même. Le mandat simple crée donc une situation de concurrence entre toutes les parties ayant le pouvoir de vendre. Si toutefois vous souhaitez opter pour ce type de mandat, choisissez de confier votre bien à une ou deux (mais pas plus) agences, afin d'éviter la multiplicité de la même annonce dans la presse, ce qui peut s'avérer très vite dévalorisant pour le produit, surtout si vous passez vous-mêmes des annonces... car tous les acquéreurs potentiels de se dire : ce bien n'arrive pas à se vendre... il doit y avoir un souci, des malfaçons, le prix est exagéré...

Votre agence Guy Hoquet, 20 avenue Jean Jaurès

Jamais, l'immobilier à Lyon n'a été aussi élevé en prix.

Depuis plus de 30 ans que j'observe le marché lyonnais et en particulier celui du 7^{ème}, nous sommes arrivés à des niveaux jamais atteints, quelle que soit la surface.

Il est vrai que la métropole lyonnaise n'était pas chère par rapport aux autres grandes villes européennes.

Lyon a rattrapé son retard et reste sur une progression très importante.

Il semble aujourd'hui que le marché marque une pause évidente, les délais de ventes se rallongent, les acquéreurs sont moins nombreux, les taux d'intérêts grimpent depuis le début de l'année (+ 0,8 %).

Va-t-on vers une stagnation, voire une baisse ? Il est encore trop tôt pour le dire.

2007 sera certainement l'année qui nous dira, avec en plus un nouveau président, si 2006 était le pic de l'immobilier lyonnais au niveau des prix.

Denis Eyraud - Century 21



**L'AGENCE SPECIALISTE
DU 7^{ème} ARRONDISSEMENT**

**VOUS SOUHAITEZ VENDRE
VOTRE APPARTEMENT,
CONTACTEZ NOUS
ET BENEFICIEZ D'UNE ESTIMATION
GRATUITE DE VOTRE BIEN**

20 avenue Jean Jaurès - 69007 Lyon
Tél. 04 72 76 70 80 - Fax 04 72 76 70 81

TRANSACTION GESTION LOCATION



Prenez... la
Guy Hoquet attitude !

Retrouvez toutes nos annonces sur www.guy-hoquet.com



**TRANSACTION
LOCATION
GESTION**

Présent depuis 22 ans sur le 7^{ème}
Vous vendez votre appartement ?
Evaluation de votre bien sous 48 heures



**Je m'engage
à mobiliser tous mes moyens
pour vous aider !**

25, av. Jean Jaurès - 69007 LYON - Tél. 04 78 58 25 69
Fax 04 78 69 14 64 - sat.lyon7@century21france.fr

12, rue de Marseille - 69007 LYON
Tél. 04 78 58 27 92 - Fax 04 78 58 98 52

77, rue de la République 69120 VAULX EN VELIN Tél. 04 78 79 59 60 Fax 04 78 79 11 61	165, route de Vienne 69008 LYON Tél. 04 72 76 33 44 Fax 04 72 76 33 43 sat.lyon8@century21france.fr	115, Grande Rue 69600 OULLINS Tél. 04 72 39 00 07 Fax 04 72 39 12 17
---	---	---

www.century21.fr

Chaque agence est juridiquement et financièrement indépendante

Idées — cadeaux



1 Robe de chambre en laine des Pyrénées



2 Sélection Paris-Flou



3 Sélection Paris-Flou



4 Sélection Paris-Flou



5 Veste femme Weill



6 Veste femme Weill



7 Sac à main en cuir



8 Création Workshop - pièce unique



9 Création Workshop - pièce unique



10 Sous-vêtements



11 Sous-vêtements



12 Sous-vêtements

Adoptez le kWh vert. Vos clients et la planète y seront sensibles.



Professionnels, Entreprises, Collectivités Locales,
EDF a créé pour vous kWh Équilibre®.



Avec kWh Équilibre®, la première offre d'électricité verte en France, vous pouvez acheter une électricité produite à partir d'énergies renouvelables*, pour tout ou partie de votre contrat. Vous agissez ainsi en faveur du développement durable. Plus de 300 millions de kWh Équilibre® ont déjà été achetés par nos clients.

* Certification Observ'ER, Observatoire des énergies renouvelables, institut d'émission des certificats verts RECS pour la France.** Prix indicatif pour un appel à partir d'un poste fixe au 01/02/2005.

POUR LES PROFESSIONNELS

0 810 333 776

PRIX APPEL LOCAL

edfpro.fr

POUR LES ENTREPRISES

0 820 821 333

0,118 € TTC/min**

edfentreprises.fr



Compte de Noël



Vous souhaitez placer les étrennes de votre enfant sur un livret qui rapporte ?

Profitez d'une épargne à 4 % ! Offrez-lui un Livret Tiwi : une tirelire rémunérée pour faire fructifier son argent. Et en plus, comme c'est Noël, pour tout livret ouvert, un cadeau est offert.



UNE RELATION DURABLE,
ÇA CHANGE LA VIE.

www.ca-centrest.fr

Les 3 agences Crédit Agricole de votre quartier

70 rue de Gerland

N°Azur 0 810 870 023

coût appel local

60 avenue Debourg

N°Azur 0 810 635 172

coût appel local

55 avenue Jean Jaurès

N°Azur 0 810 076 929

coût appel local

vous souhaitez de joyeuses fêtes de fin d'année.